

Safexpert NormManager

Modernes Normenmanagement

Gerade im Bereich der CE-Kennzeichnung spielen Normen eine besonders wichtige Rolle. Aber vor allem diese drei Punkte erschweren die Normenanwendung in der Praxis:

- Die Normenflut erscheint kaum zu bewältigen.
- Es ist schwer, sich auf dem aktuellen Stand zu halten.
- Die Originaltexte sind im Unternehmen häufig nicht verfügbar oder nicht auffindbar.

Der Safexpert NormManager unterstützt Sie dabei:

1. Normen und Vorschriften rasch zu finden.
2. Die für Ihr Unternehmen wichtigen Normendaten kontinuierlich zu aktualisieren.
3. Auf Originaltexte im PDF-Format zentral und rasch zuzugreifen.

Online Video Präsentation

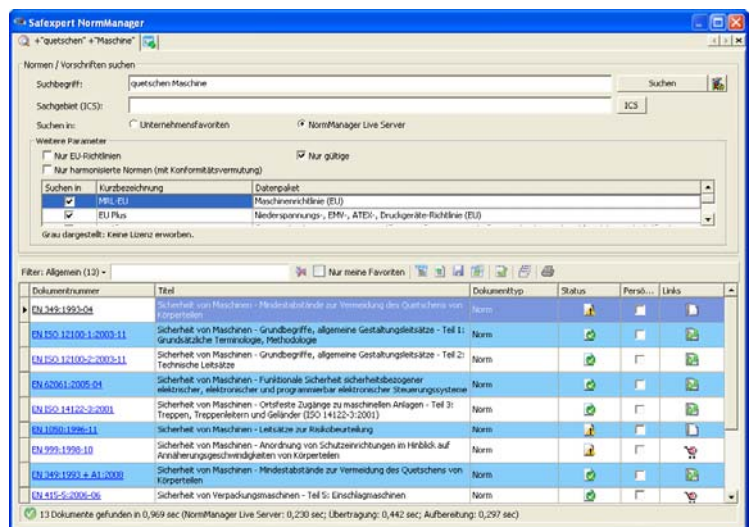
Lehnen Sie sich zurück und erfahren Sie in nur acht Minuten, wie Sie Safexpert in Zukunft dabei unterstützen wird, das in Normen verfügbare Fachwissen effizient zu nutzen. Durch die Betrachtung dieses Videos sparen Sie sich das Studium dieser Produktinformation! Sie finden den Film direkt auf der Startseite von www.ibf.at.

1. Einfache Normensuche

Die Suche ist denkbar einfach:

Sie tragen einfach im Feld „Suchbegriff“ einen oder mehrere Suchbegriffe ein und klicken auf „Suchen“.

Die Suchergebnisse werden in Listenform angezeigt. Es werden alle Datensätze angezeigt, in denen beide Suchbegriffe vorkommen (UND-Suche).



Hoher Suchkomfort

Damit Sie möglichst rasch fündig werden, können Sie die Suchparameter weiter eingrenzen. So finden Sie zum Beispiel nur harmonisierte Normen mit Konformitätsvermutung.

Besonders komfortabel ist auch die Möglichkeit, nach Sachgebieten zu suchen. So finden Sie zum Beispiel heraus, welche Normen die Herausgeber dem Sachgebiet „Sicherheit von Maschinen“ zugeordnet haben.

Überschaubare Suchergebnisse

Viele Normenanwender sind mit der großen Anzahl der Suchergebnisse überfordert. Deshalb haben wir ein Konzept entwickelt, wie die Suchergebnisse optimiert werden können:

1. Sie wählen die für Ihr Unternehmen relevanten Datenpakete aus. Es wird nur in diesen Datenpaketen gesucht.
2. Sie richten Ihre „Unternehmensfavoriten“ ein. Die Anwender suchen dann bevorzugt innerhalb dieser Daten.
3. Jeder Anwender definiert seine „persönlichen Favoriten“. Durch einen Mausklick werden nur diese angezeigt.

Unternehmensfavoriten einrichten

Um Normenanwender von unnötigem Ballast zu entlasten, empfiehlt sich in der Praxis, die in einem Unternehmen häufig benötigten Normen vorab zu definieren.

Dies sollte von einer normenkundigen Person vorgenommen werden. In größeren Unternehmen kann hier zum Beispiel die hausinterne Normenstelle helfen. Gerne unterstützen dabei auch unsere Spezialisten im Rahmen unserer Beratungsleistungen.

2. Kontinuierliche Aktualisierung

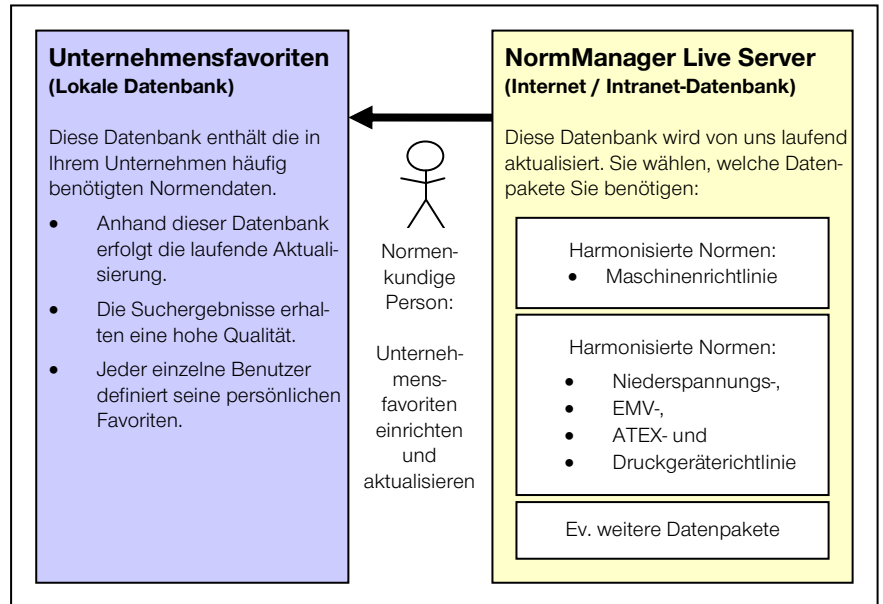
Der Aktualisierungsprozess lässt sich anhand eines Beispiels anschaulich darstellen: Die Norm EN 418 (Not-Aus Einrichtungen) wurde im November 2006 zurückgezogen. Entsprechend EU-Amtsblatt 2007/C 104/01 vom 8.5.2007 war die Konformitätsvermutung allerdings noch bis zum 31.5.2007 gegeben. Die Nachfolgenorm ist EN ISO 13850.

Es liegt auf der Hand, dass es für Konstrukteure und Planer besonders wichtig ist, diese Änderung zu erfahren.

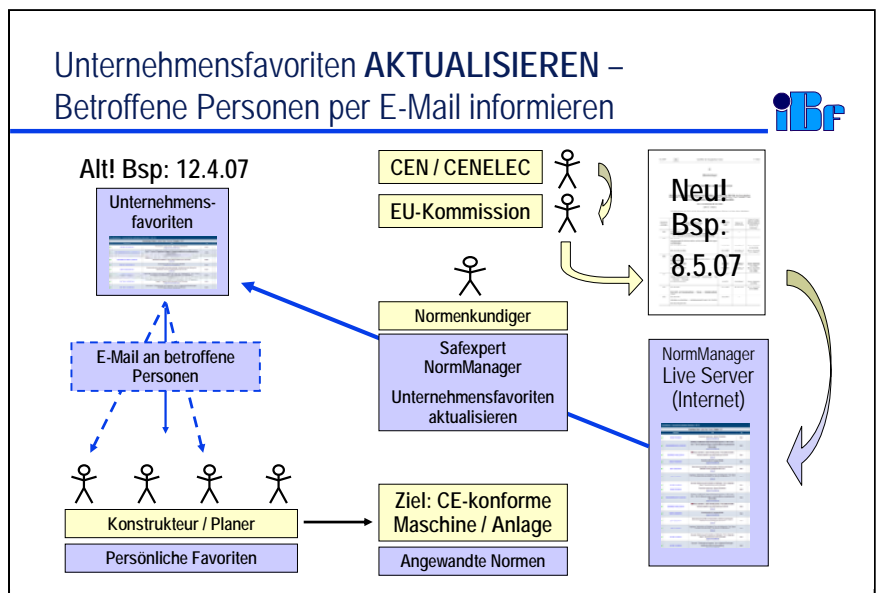
So unterstützt Sie der

Safexpert NormManager dabei:

1. Wir verfolgen das Geschehen im EU-Amstblatt und aktualisieren die Daten am NormManager Live Server
2. Der Safexpert Aktualisierungs-Assistent wird ausgeführt.
3. Safexpert vergleicht die bestehenden Daten in den Unternehmensfavoriten mit den aktualisierten Daten am NormManager Live Server.
4. Die Aktualisierung erfolgt interaktiv.
5. Jeder Anwender, der die Norm EN 418 in seine persönlichen Favoriten einbezogen hat, wird automatisch per E-Mail informiert, dass sich für ihn relevante Normen geändert haben.
6. Safexpert zeigt an, in welchen laufenden Projekten bzw. Vorlagenprojekten die geänderte Norm vorkommt.



8.5.2007	DE	Amtsblatt der Europäischen Union	C 104/41	
Europäische Normungsorganisation (1)	Referenz und Titel der Norm (und Referenzdokument)	Erste Veröffentlichung ABI	Referenz der ersetzten Norm	Datum der Beendigung der Annahme der Konformitätsvermutung für die
CEN	EN ISO 13849-1:2006 Sicherheit von Maschinen — Sicherheitsbezogene Teile von Steuerungen — Teil 1: Allgemeine Gestaltungsleitsätze (ISO 13849-1:2006)	Dies ist die erste Veröffentlichung	EN 954-1:1996	30.11.2009
CEN	EN ISO 13849-2:2003 Sicherheit von Maschinen — Sicherheitsbezogene Teile von Steuerungen — Teil 2: Validierung (ISO 13849-2:2003)	20.4.2004	—	
CEN	EN ISO 13850:2006 Sicherheit von Maschinen — Not-Halt — Gestaltungsleitsätze (ISO 13850:2006)	Dies ist die erste Veröffentlichung	EN 418:1992	31.5.2007



Dokumentenbeschreibung	
Dokumentnummer	EN ISO 13850:2006-11
Titel deutsch	Sicherheit von Maschinen - Not-Halt - Gestaltungsleitsätze
Kurzinformationen deutsch	Die Norm legt funktionale Anforderungen und Gestaltungsleitsätze für NOT-HALT unabhängig von der Art der verwendeten Energie für die Steuerfunktion fest. AUSNAHME: Maschinen, bei denen ein NOT-HALT das Risiko nicht verringern würde; - von Hand tragbare und handgeführten Maschinen.
Schlüsselwörter deutsch	ABBILDUNG ARBEITSSICHERHEIT ARBEITSSICHERHEITSTECHNIK AUSFUEHRUNG BEGRIFFE FARBKENNZEICHNUNG GEFABERDUNG GESTALTUNG GESTALTUNGSLEITSATZ GRAPHISCHES SYMBOL MASCHINE MASCHINENSICHERHEIT NOTABSCHALTENEINRICHTUNG NOTABSCHALTUNG NOT-AUS NOT-AUS-EINRICHTUNG NOTAUSSCHALTUNG NOT-AUS-VORRICHTUNG NOTFALL NOTHALT NOT-HALT NOTHALTEINRICHTUNG SICHERHEIT SICHERHEITANFORDERUNG SYMBOL TERMINOLOGIE UNFALLVERHUETUNG MASCHINENRICHTLINIE
Dokumenttyp deutsch	Norm
Dokumentklasse deutsch	Technische Dokumente
Stimmt überein mit	<ul style="list-style-type: none"> DIN EN ISO 13850:2007-03 identisch BS EN ISO 13850:2007-03 identisch NF E09-053:2007-01 identisch ISO 13850:2006-11 identisch OENORM EN ISO 13850:2007-03 identisch
Dokumentenstatus	
Bearbeitungsstufe deutsch	Im Amtsblatt der Europäischen Union als harmonisierte Norm veröffentlicht

Detailinformationen zu gefundenen Normen

Durch einen Mausklick auf den Dokumentenlink im Suchergebnis werden in einem eigenen Register Detaildaten zum jeweiligen Dokument angezeigt.

Hier finden Sie zum Beispiel:

- Dokumententitel, wahlweise auch in englisch und französisch
- Hinweise zu Vorgänger- oder/und Nachfolgedokumenten
- Konformitätshinweise
- Sachgebietsschlüssel (ICS)
- ...

Europäische Normungsorganisation (*)	Referenz und Titel der Norm (und Referenzdokument)	Erste Veröffentlichung ABI	Referenz der ersetzten Norm	Datum der Beendigung der Konformitätsvermutung für die ersetzte Norm
CEN	EN ISO 13849-1:2006 Sicherheit von Maschinen — Sicherheitsbezogene Teile von Steuerungen — Teil 1: Allgemeine Gestaltungsleitsätze (ISO 13849-1:2006)	Dies ist die erste Veröffentlichung	EN 954-1:1996	30.11.2009
CEN	EN ISO 13849-2:2003 Sicherheit von Maschinen — Sicherheitsbezogene Teile von Steuerungen — Teil 2: Validierung (ISO 13849-2:2003)	20.4.2004	—	—
CEN	EN ISO 13850:2006 Sicherheit von Maschinen — Not-Halt — Gestaltungsleitsätze (ISO 13850:2006)	Dies ist die erste Veröffentlichung	EN 418:1992	31.5.2007

Wichtige Informationen aus dem EU-Amtsblatt direkt auf Ihren Schreibtisch

Wie im Beispiel auf Seite 2 dargestellt, kommt es häufig vor, dass europäische Normen durch eine neue Norm ersetzt werden und die Vorgängernorm vom Herausgeber formal zurückgezogen wird. Dennoch bleibt diese aber im EU-Amtsblatt gelistet. Dadurch besitzt diese bis zum Ablauf der angegebenen Übergangsfrist weiterhin Konformitätsvermutung!

Im Safexpert NormManager finden Sie diese Informationen aus dem EU-Amtsblatt.


Vom Herausgeber festgesetzte Termine	
DOR	Datum der Ratifizierung/Annahme
DOA	Spätestes Datum, zu dem das Vorhandensein einer EN(oder eines HD) auf nationaler Ebene angekündigt werden muss
DOP	Spätestes Datum, zu dem eine EN auf nationaler Ebene durch Veröffentlichung einer identischen nationalen Norm oder durch Anerkennungsnotz übernommen werden muss
DAV	Datum der Verfügbarkeit
DOW	Spätestes Datum, zu dem nationale Normen, die einer EN(oder einem HD) entgegenstehen, zurückgezogen werden müssen
DOC	2007-01-31 Beendigung der Konformitätsvermutung für die ersetzte Norm

Referenzdokumente	
Referenzliste	
Referenzliste 2	
Nachfolgedokument	
Vorgängerdokument	EN 418:1992-10 OrEN ISO 13850:2006-08
Dokument ändert	
Dokument wird geändert durch	

Volltextdokumente	
Volltext deutsch	EN-ISO13850_2006-11

Originaldokument anzeigen

Sofern zu diesem Dokument ein Link zum Originaltextdokument existiert, wird dieser hier angezeigt. Durch einen Klick auf den Link wird das Dokument geöffnet, sofern dafür eine Lizenzberechtigung vorliegt.

Produkt- information	Safexpert 7.0 - NormManager	
---------------------------------	------------------------------------	---

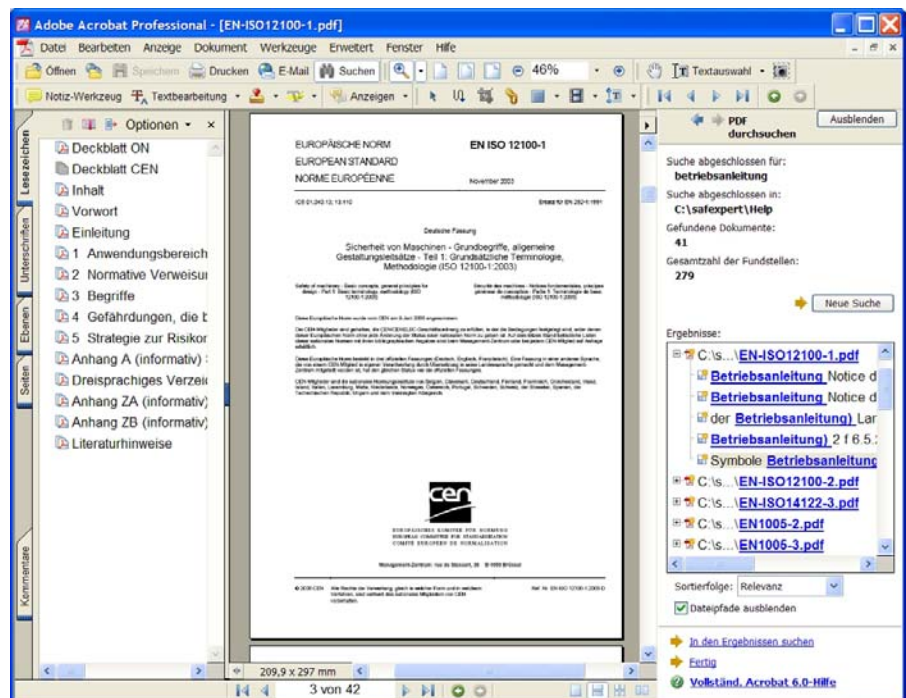
3. Rascher Zugriff auf Originaltexte

So wie bei allen anderen Produkten der Welt gibt es auch für Normen und Vorschriften unterschiedliche Hersteller (CEN, CENELEC, DIN, BSI, ON,...). Diese besitzen die Urheberrechte an den jeweiligen Dokumenten und legen ihre jeweiligen Nutzungsrechte fest. Somit gelten unterschiedliche rechtliche Voraussetzungen für das Einspeichern von Dokumenten in firmeninterne Datenbanken.

Normenpaket „Sicherheit von Maschinen“

IBF kooperiert seit vielen Jahren mit dem Österreichischen Normungsinstitut (www.on-norm.at). Entsprechend unserer Kooperationsverträge mit dem ON können wir alle harmonisierten europäischen Normen in deutscher und englischer Sprache im Volltext im PDF-Format liefern.

In Verbindung mit Safexpert bieten wir spezielle Normenpakete zum Bereich „Sicherheit von Maschinen“. Die Auslieferung erfolgt in der Regel in textlichem PDF-Format. Dadurch ist eine Volltextsuche direkt mit AcrobatReader® sehr komfortabel und dokumentenübergreifend möglich. So finden Sie zum Beispiel in wenigen Sekunden, in welchen Dokumenten das Wort „Betriebsanleitung“ vorkommt. Durch einen Klick auf den Link, wird das Dokument an der entsprechenden Textstelle angezeigt.



Eigene Dokumente einbinden

Natürlich können in die Unternehmensfavoriten eigene Dokumente eingebunden werden, zum Beispiel Firmennormen, QS-Dokumente,... Es können auch beliebig viele Verknüpfungen zu eigenen Dateien angelegt werden. Dabei sind die Urheber- bzw. Lizenzbedingungen des jeweiligen Lizenzgebers vom Anwender selbst zu berücksichtigen. Gerne unterstützen wir im Rahmen unserer Beratungsleistungen bei der Beschaffung der für Ihr Unternehmen benötigten Originaltextdokumente.

Kostenlose Demoversion, Online Video Präsentation und weitere Informationen:



IBF-Automatisierungs- und
Sicherheitstechnik GmbH
Bahnhofstraße 8, A-6682 Vils
Tel: +43 56 77 – 53 53 – 0
Fax: +43 56 77 – 53 53 – 50
E-Mail: office@ibf.at - HP: www.ibf.at