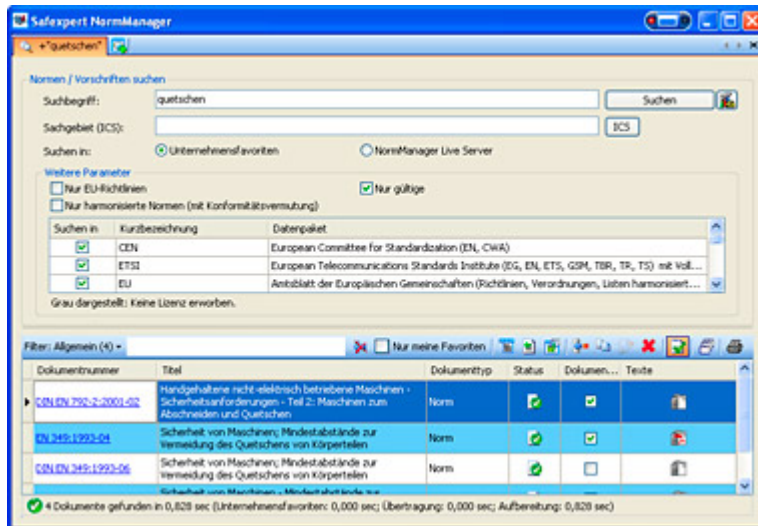


Safexpert 5.5 - Die wichtigsten Neuerungen

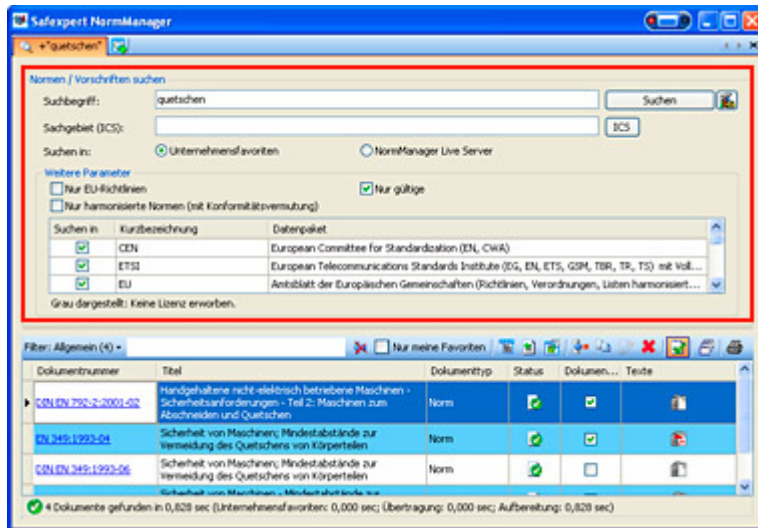
Das Modul »Master« wird durch den NormMANAGER ersetzt



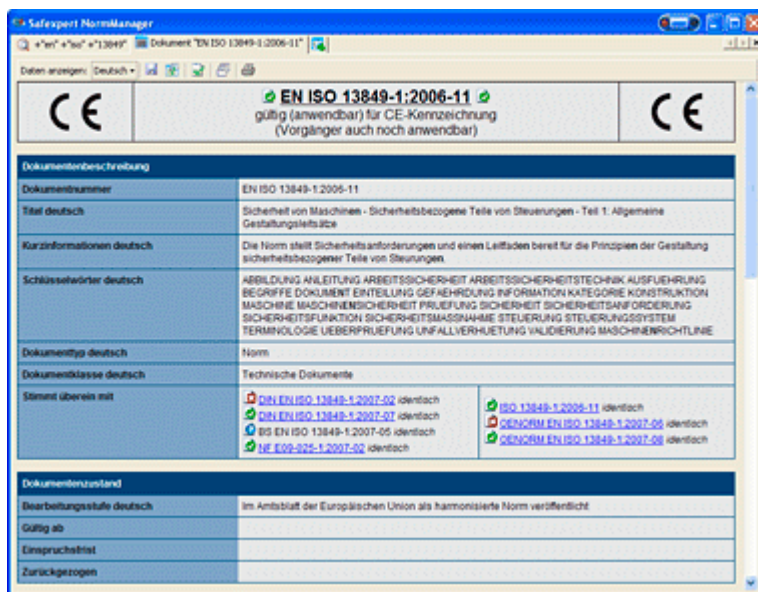
Die verschiedenen Funktionen des neuen NormMANAGER lassen sich an drei verschiedenen Stellen in Safexpert aufrufen:

- In der oberen Menüleiste
- In der Sidebar
- In Register 2 und 3 des CE-Leitfadens öffnet sich statt bisher das »ADR« nun der »NormMANAGER«
- Anstatt den bisherigen »SDR (System-Dokumenten-Registern)« werden am NormManager Live Server jetzt sogenannte Datenpakete angeboten:
 - SDR-EU wird durch MRL-EU ersetzt.
 - SDR-DE wird durch MRL-DE ersetzt.
 - SDR-ON wird durch ON/ÖVE ersetzt.
- Neu: Das optional erhältliche Datenpaket »EU Plus« - enthält Normen- und Richtliniendaten zu ATEX-, Niederspannungs-, EMV- und Druckgeräte-Richtlinie.

NormMANAGER – Einfache Normensuche

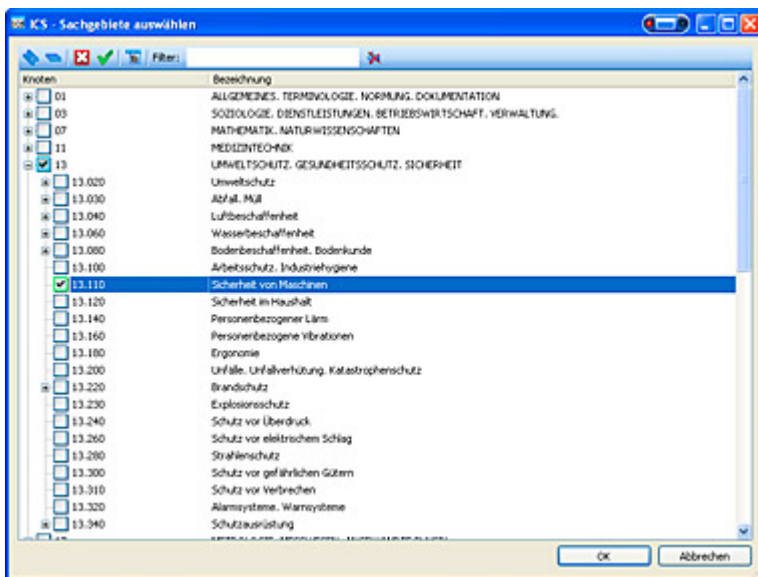


Durch den Dokumentenlink in den Suchergebnissen werden in einem eigenen Register die Detaildaten angezeigt. Hier finden Sie zum Beispiel:



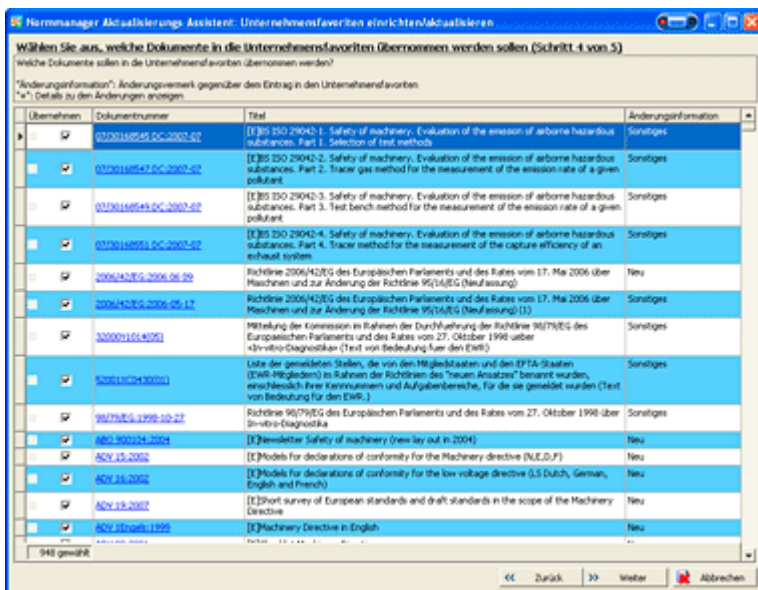
- Wichtige Informationen zum Status des Dokuments
- Ob dieses für die CE-Kennzeichnung relevant ist, also ob dieses
- Konformitätsvermutung besitzt
- Hinweise zu Vorgänger- oder/und Nachfolgedokumenten
- Informationen zu internationalen Übereinstimmungen und viele weitere wichtige Details

NormManager - ICS Suche



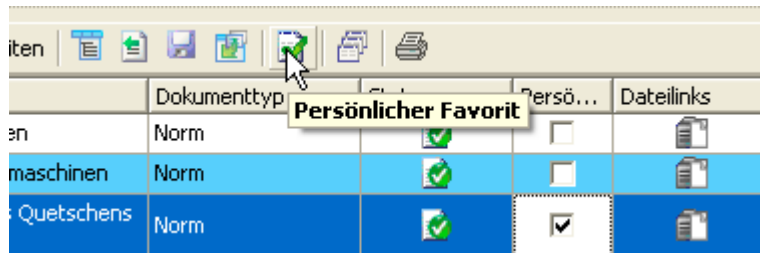
Besonders komfortabel ist auch die Suchmöglichkeit nach »**Sachgebieten (ICS)**«. So finden Sie zum Beispiel heraus, welche Normen von den Herausgebern einem bestimmten Sachgebiet zugeordnet wurden.

NormMANAGER – Unternehmensfavoriten einrichten



Um die häufig umfangreichen Suchergebnisse einzuschränken, kann von einer Normenkundigen Person aus dem riesigen Normenvolumen am Safexpert »**NormManager Live Server**« eine Vorauswahl getroffen werden – die sogenannten »Unternehmensfavoriten«.

Persönliche Favoriten



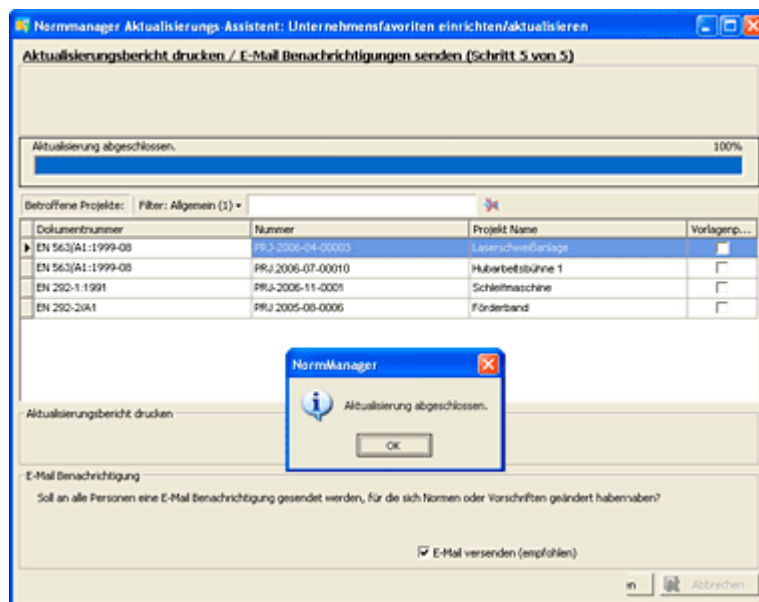
Wie bisher kann jeder Safexpert Anwender festlegen, welche Normen speziell für ihn wichtig sind. Diese werden jetzt »persönliche Favoriten« genannt.

Neu: Safexpert ermittelt im Zuge des Aktualisierungslaufs anhand der »**persönlichen Favoriten**«, welche Normenänderungen für welche Personen im Unternehmen relevant sind.

Diese werden ggf. per E-Mail über diese Änderungen informiert.

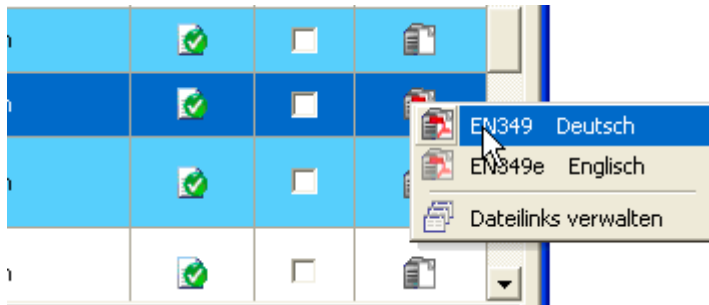
Neu: Im Zuge des Aktualisierungslaufs prüft Safexpert, ob laufende Projekte oder Vorlagenprojekte von den Änderungen betroffen sind und zeigt diese in einer übersichtlichen Liste an.

Kontinuierliche Aktualisierung



Die Aktualisierung des NormManager Live Servers erfolgt zumindest sechs mal jährlich.

Rascher Zugriff auf Originaltexte



Wie bisher besteht die Möglichkeit, zu allen Datensätzen Verknüpfungen zu Dateien anzulegen. Die Links zu den PDF-Dateien der Normenpakete Safexpert Standard sowie Standard Plus (mehr als 60 Normen aus dem Sachgebiet «Sicherheit von Maschinen») sind bereits vorbelegt.

Weitere Neuerungen in Safexpert 5.5

- Im Hauptmenü »? – Datenbank« können jetzt Informationen zum zuständigen Safexpert Systemadministrator eingetragen und eingesehen werden.
- Über den Hauptmenüpunkt »Extras – Angemeldete Benutzer...« kann wie bisher eingesehen werden, welche Anwender in Safexpert angemeldet sind. Im Fenster »Angemeldete Benutzer« kann jetzt über die Schaltfläche »Mitarbeiter« direkt die Mitarbeiterverwaltung geöffnet werden.
- Im Hauptmenü befindet sich unter »?« der Menüpunkt »Plugins...«. Dieser Menüpunkt ist inaktiv, wenn kein Plugin verfügbar ist.