

Übersicht der wichtigsten Neuerungen von Safexpert 8.2

Effiziente CE-Kennzeichnung von Maschinen und Anlagen mit Safexpert

Die bewährte Praxissoftware zur CE-Kennzeichnung

1.	Neues Modul: „Safexpert Risikobeurteilung“	2
2.	Neue Gefährdungsliste nach ANSI/ISO 12100	2
3.	System auf Aktualität prüfen	3
3.1.	Unterstützung für den Safexpert Systemadministrator.....	3
3.2.	Mehr Sicherheit bei Aktualitätschecks.....	4
3.3.	Mehr Komfort „unter der Motorhaube“ unterstütz im Qualitätsmanagement.....	4
3.4.	Automatische Information über auslaufende Wartungsverträge	4
4.	Projekte auf Aktualität prüfen	4
4.1.	Prüfungen im Hintergrund – ohne Safexpert zu öffnen	4
4.2.	Mehr Komfort und mehr Übersicht in den Projektprüfungen.....	6
4.3.	Übernahme von Normen/Richtlinien in das Projekt – Prüfung auf aktuelle Gültigkeit sowie Gültigkeit zum „Geplanten Datum des Inverkehrbringens“	7
4.4.	Projektprüfung: Status „Nicht eindeutig prüfbar“	7
5.	Sicherheitstechnische Auswirkungen von Terminverschiebungen	8
6.	Rascher Zugriff auf die Volltexte der Normen	8
6.1.	Grundlegende Sicherheits- und Gesundheitsschutzanforderungen im Projekt hinterlegen	8
7.	Reservieren von Lizenzen	8
8.	Schnittstelle SCHEMA ST4	9
9.	Diverse Neuerungen	9
9.1.	Speicherung, welcher Anwender von zusätzlichen Änderungen betroffen sind	9
9.2.	Einzelne Maßnahmen aus Bibliothek übernehmen	9
9.3.	Sortierung der Gefahrenstellen und Lebensphasen innerhalb der Risikobeurteilung	9
9.4.	Formatvorgaben für Richttext-Felder	9
9.5.	Firmenlogo für Berichte zentral einstellen	10
9.6.	Neue Spalte im Projektmanager: „Letzte Änderung am“	10
9.7.	Neues Demoprojekt für Safexpert 8.2.....	10
9.8.	Neuer Bericht zum Ausdruck der Risikobeurteilung	10
9.9.	Risikobeurteilung ohne CE-Leitfaden.....	10
10.	Ausblick.....	10

1. Neues Modul: „Safexpert Risikobeurteilung“

Dieses Modul richtet sich an Anwender, die:

- einfach nur möglichst rasch eine Risikobeurteilung nach ISO 12100 durchführen möchten, ohne zuvor eine Softwareschulung zu besuchen und
- an Unternehmen, die Maschinen oder Anlagen für Märkte entwickeln, in denen eine CE-Kennzeichnung gesetzlich nicht gefordert ist, die ISO 12100 aber dennoch als Basis für Risikobeurteilungen herangezogen werden kann.

Projekte, die mit diesem Modul hergestellt werden, können später nachträglich in die anderen Safexpert Module konvertiert bzw. importiert werden. Umgekehrt ist es aus datentechnischen Gründen nicht möglich, Projekte, die mit Safexpert Basic erstellt wurden in das Modul Risikobeurteilung zu importieren.

Weitere Informationen zu diesem Modul: www.ibf.at/safexpert-risikobeurteilung

2. Neue Gefährdungsliste nach ANSI/ISO 12100

Die ISO 12100 wurde auch vom American National Standards Institute (ANSI) umgesetzt. Für Anwender von Safexpert 8.2 steht diese Gefährdungsliste, ohne zusätzliche Kosten zur Verfügung.

Projekte, die mit der europäischen EN ISO 12100 erstellt wurden, können auf Basis der Globalen Safexpert Identifier (GSI) direkt in ANSI/ISO 12100 konvertiert werden und umgekehrt.

Anmerkung: Die Entwicklung einer Gefährdungsliste nach der australischen Umsetzung der ISO 12100 (AS 4024) ist für das dritte Quartal 2014 vorgesehen, da die australische Norm dann voraussichtlich an die aktuelle Ausgabe der ISO 12100 angepasst sein wird.

3. System auf Aktualität prüfen

Ab Safexpert 8.2 überprüft Safexpert bei jedem Systemstart die Aktualität des Systems und informiert übersichtlich über den Status:

Systemprüfung

Filter: Allgemein (4)

Anzeigen: Alle

Excel Export

Hinweis: Damit Safexpert Projekte möglichst umfassend auf Aktualität prüfen kann, muss sichergestellt sein, dass sich das System auf dem aktuellen Stand befindet. Es wurde daher ein Systemcheck durchgeführt:

System auf Aktualität geprüft:

Beschreibung	Status	Auswirkung	Aktion
Unternehmensfavoriten	Nicht aktuell	<p>- Die in den Unternehmensfavoriten enthaltenen Normen und Vorschriften wurden seit 42 Tagen nicht mehr auf Aktualität geprüft! Es wird dringend empfohlen, einen Aktualisierungslauf durchzuführen.</p> <p>Anmerkung: Die Anwendung veralteter Vorschriften kann u. a. zu Produktfehlern und dadurch zu einem erhöhten Produkthaftungsrisiko führen!</p> <p>- Safexpert hat festgestellt, dass eine neue Version am Safexpert Live Server verfügbar ist!</p> <p>Es wird empfohlen, den Aktualisierungs-Assistenten aufzurufen!</p> <p>Versionsstand Safexpert Live Server: 01.04.2014 09:50:53 Versionsstand Unternehmensfavoriten: 24.02.2014 08:44:22</p>	Aktualisierungs-Assistent starten
NormManager Lizenzzugriff	Aktuell		Keine Aktion notwendig/möglich
Safexpert 8.2	Aktuell		Keine Aktion notwendig/möglich
Sistema Projekte	Nicht aktuell	- Es wurden Projekte mit der fehlerhaften PL-Berechnung der Sistema Version 1.1.0 in Ihrem System gefunden. Öffnen Sie die Übersicht fehlerhafter Sistema Projekte, um nähere Informationen zu erhalten.	Übersicht fehlerhafter Sistema Projekte öffnen

Schließen

Folgende Prüfungen werden durchgeführt und liefern wichtige Informationen:

- Aktualität der unternehmensrelevanten Normendatenbank (Unternehmensfavoriten)
- Aktualität des verwendeten CE-Leitfadens
- Gültigkeit der angewandten Richtlinien und Normen
- Gültigkeit der Gefährdungslisten, Querverweislisten und Bibliotheken
- Gültigkeitsdauer des Zertifikats für das QM-System für Anhang IV Maschinen
- Gültigkeit der Prüflisten für sicherheitstechnische Abnahmen
- Aufgaben, deren Erledigungsdatum nach dem Datum des Inverkehrbringens liegen
- Das Zusammenpassen des Datums des Inverkehrbringens des Projekts und seiner Unterprojekte

3.1. Unterstützung für den Safexpert Systemadministrator

Wenn der Safexpert Administrator seinen Aktualisierungsverpflichtungen der Unternehmensfavoriten von Safexpert nicht nachkommt, erhält jetzt jeder Anwender eine Meldung. So ist für jeden Safexpert Anwender erkennbar, ob er mit Safexpert ordnungsgemäß weiterarbeiten kann.

3.2. Mehr Sicherheit bei Aktualitätschecks

Sollte bei selbst hergestellten oder von Dritten bezogenen Bibliotheken keine Information hinterlegt sein, auf Basis welcher Normen die Bibliothek erstellt wurde, meldet Safexpert ab sofort, dass eine Aktualitätsprüfung nicht erfolgen kann. Dadurch wird verhindert, dass mit veralteten Bibliotheken gearbeitet wird, für deren Aktualitätsprüfung der Safexpert Administrator zuständig wäre.

Sollte eine der Normen, auf der eine Bibliothek basiert zurückgezogen werden, zeigt Safexpert dies im Aktualisierungsbericht an. Zusätzlich sendet der Safexpert Aktualisierungs-Assistent an die Person, die im Feld „Angelegt von“ in der Bibliothek eingetragen ist ein automatisches E-Mail. Die E-Mail Adresse wird von der Benutzerverwaltung verwendet. Sollte keine Person im Feld „Angelegt von“ eingetragen sein, informiert Safexpert sämtliche im System angelegten Safexpert-Administratoren.

Anmerkung: Die E-Mail Benachrichtigung des Safexpert Reminders erfolgt nur an die maximale Anzahl der Personen, die über einen gleichzeitigen Zugriff auf die Safexpert Datenbank verfügen!

3.3. Mehr Komfort „unter der Motorhaube“ unterstützt im Qualitätsmanagement

Ab sofort überwacht sich Safexpert quasi selbst und informiert darüber, wenn bestimmte Funktion nicht mehr dem Stand der Normung entsprechen. Safexpert empfiehlt in diesem Fall, die Funktion nicht mehr anzuwenden. Folgende Funktionen werden auf diese Weise überwacht:

- Bewertung Performancelevel (basierend auf EN ISO 13849-1:2008)
- Bewertung SIL (basierend auf EN 62061:2005)
- Bewertung Kategorie (basierend auf EN 954-1:1996 – diese ist zurückgezogen und somit erscheint bereits heute der Hinweis im Register „Bewertung Kategorie“ in der Risikobeurteilung)

3.4. Automatische Information über auslaufende Wartungsverträge

Safexpert informiert jetzt über das bevorstehende Auslaufen des Wartungsvertrags bzw. des Zugriffs auf die Internet-Datenbank (Datenpakete MRL-EU und/oder EU-Plus). Auch diese Auswertung erfolgt im Safexpert Reminder.

4. Projekte auf Aktualität prüfen

4.1. Prüfungen im Hintergrund – ohne Safexpert zu öffnen

Bisher musste Safexpert von den einzelnen Anwendern geöffnet werden, damit Safexpert Aktualitätsprüfungen durchführen konnte. Ab der Version 8.2 reicht es aus, wenn im Unternehmen eine einzige Person ihren PC startet und der „Safexpert Reminder“ im Autostart von Windows ausgeführt wurde.

Dann erledigt der Safexpert Reminder im Hintergrund nicht nur wichtige Aktualitätsprüfungen, Safexpert ermittelt auch:

- welcher Mitarbeiter im gesamten Unternehmen
- in welchen Projekten

von den ermittelten Normenänderung betroffen sein könnten **und**

■ Safexpert 8.2 – Die wichtigsten Neuerungen

- welchen sicherheitstechnischen Lösungen an welchen Gefahrenstelle in den einzelnen Projekten auf deren Korrektheit überprüft werden müssen.

Hier ein Auszug, wie dieses E-Mail aussehen könnte:

Sehr geehrter Safexpert Benutzer!

Folgende von Ihnen angewandte Dokumente haben sich in den Unternehmensfavoriten geändert:

Dokument "EN ISO 13849-2:2012"
Projektdatei: Schleifmaschine 123
Gefährdung: Quetschen
Gefahrenstelle: Arbeitsbereich
Lebensphase: Normalbetrieb
Maßnahme: 1

So funktioniert die Aktualitätsprüfung in Safexpert

- In der Risikobeurteilung bietet Safexpert die Möglichkeit, bei jeder Maßnahme einzutragen, auf Basis welcher Normen oder Richtlinien die sicherheitstechnischen Lösungen entwickelt wurden.
- Safexpert speichert mit, welche Person die angewandte(n) Norm(en) eingetragen hat.
- Safexpert prüft standardmäßig täglich, ob Normenänderungen auf sicherheitstechnische Lösungen in den Projekten Auswirkungen haben und informiert die betroffenen Personen automatisch per E-Mail (ohne dass diese Safexpert geöffnet haben).
- Sollte diese Person in der Safexpert Benutzerverwaltung nicht mehr verfügbar sein, wird die E-Mail an die Person gesendet, die aktuell die Funktion der Person von vorher innehat. Sollte keine E-Mail Adresse vorhanden sein, wird das E-Mail an alle Safexpert Administratoren gesendet.

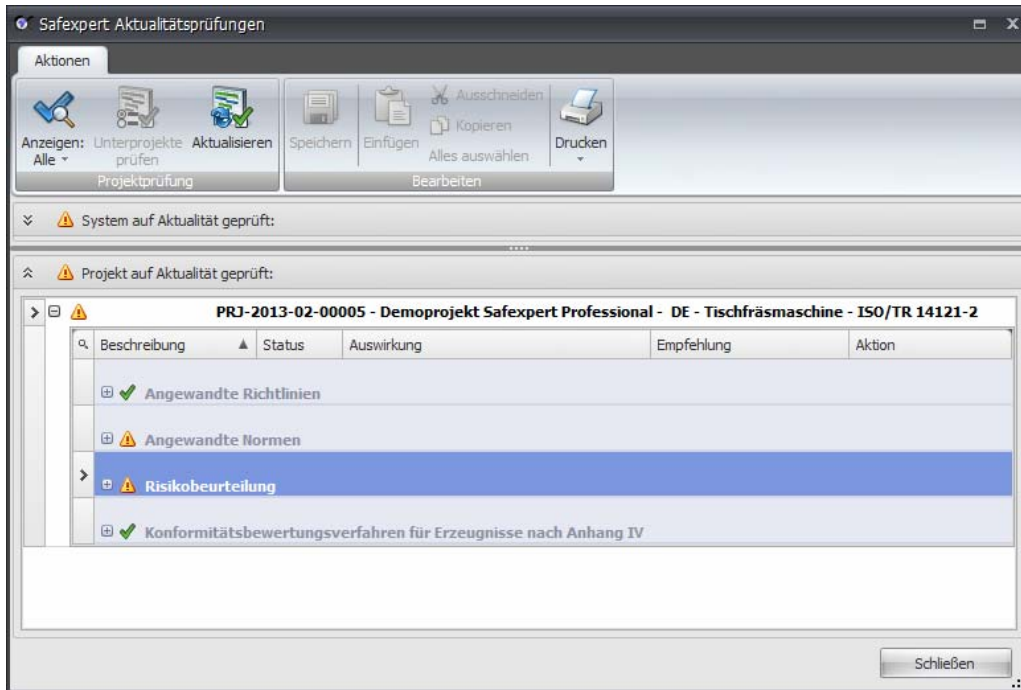
Diese Funktionen ermöglichen vollkommen neue Möglichkeiten, Normen als Basis für den Aufbau effizienter Wissensmanagementsysteme zu nutzen. Das sicherheitstechnische Qualitätsmanagement wird maßgeblich unterstützt.

Die Aktualitätschecks liefern natürlich nur dann korrekte Ergebnisse, wenn in den einzelnen Maßnahmenbeschreibungen die angewandten Normen korrekt eingetragen wurden! Alle Anwender sollen daher angehalten werden, diese Einträge möglichst projektbegleitend zu tätigen. Dies gelingt erfahrungsgemäß nur, wenn den Anwendern auch der Sinn dieser Tätigkeit entsprechend nähergebracht wird. Dies könnte zum Beispiel eine Aufgabe für den CE-Beauftragten im Unternehmen sein.

Hinweis: Im Terminalmodus (z. B. Citrix) ist es technisch nicht möglich, den Safexpert Reminder automatisch zu starten. Die Aktualitätsprüfung funktioniert daher nur, wenn wie bisher mindestens ein Anwender Safexpert startet.

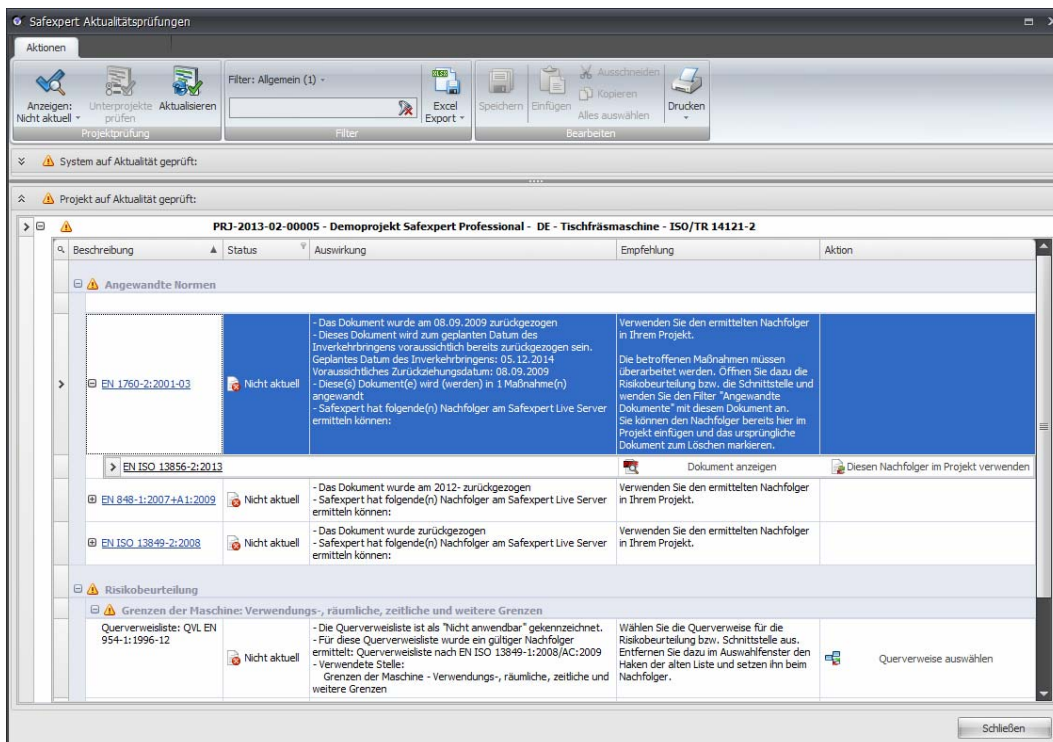
Anmerkung: Die E-Mail Benachrichtigung des Safexpert Reminders erfolgt nur an die maximale Anzahl der Personen, die über einen gleichzeitigen Zugriff auf die Safexpert Datenbank verfügen!

4.2. Mehr Komfort und mehr Übersicht in den Projektprüfungen



Immer wenn ein Projekt geöffnet wird, führt Safexpert wie bisher eine Aktualitätsprüfung durch. Ab sofort werden die Ergebnisse sortiert nach den einzelnen Schritten des Konformitätsbewertungsverfahrens angezeigt.

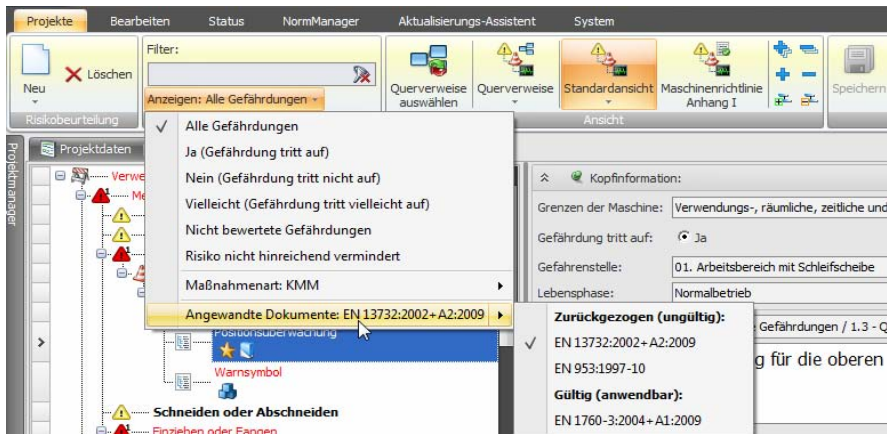
Zusätzlich zur Anzeige, welche Normen oder andere Dokumente nicht mehr aktuell sind, wird im Detailbereich jetzt direkt das Nachfolgedokument angezeigt, sofern sich dieses am Safexpert LiveServer befindet:



Das Nachfolgedokument kann hier auch direkt geöffnet und als angewandtes Dokument in das Projekt übernommen werden.

■ Safexpert 8.2 – Die wichtigsten Neuerungen

Um alle Maßnahmen möglichst rasch zu finden, die von Normenänderungen betroffen sind, kann ein neuer Filter gesetzt werden:



4.3. Übernahme von Normen/Richtlinien in das Projekt – Prüfung auf aktuelle Gültigkeit sowie Gültigkeit zum „Geplanten Datum des Inverkehrbringens“

Bisher wurde beim Öffnen eines Projekts von Safexpert geprüft, ob die im Register 2 oder 3 des CE-Leitfadens eingetragenen angewandten Normen/Richtlinien noch aktuell sind. Ab Safexpert 8.2 führt Safexpert auch bei diesen Aktionen Aktualitätschecks durch:

- Übernahme einer Norm/Richtlinie in Register 2 und 3 des CE-Leitfadens aus dem NormManager oder aus einem anderen Projekt
- Übernahme von Maßnahmen aus einer Maßnahmenbibliothek, bei denen angewandte Dokumente hinterlegt sind
- Übernahme einer Norm/Richtlinie aus der Liste der Querverweise in das Feld „Angewandte Dokumente“ bei einer Maßnahme
- Übernahme von Maßnahmen mit angewandten Dokumenten aus anderen Projekten

4.4. Projektprüfung: Status „Nicht eindeutig prüfbar“

Ab Safexpert 8.2 zeigt die Aktualitätsprüfung beim Öffnen eines Projekts zusätzlich zu den nicht mehr aktuellen Bereichen auch jene Punkte an, die Safexpert nicht prüfen konnte. Dies können z.B. sein:

- Maßnahmen, für die keine anzuwendende Norm hinterlegt wurde
- Gefährdungslisten und Prüflisten, die keiner Norm zugrunde liegen
- Manuell in den Unternehmensfavoriten angelegte Normen- und Dokumententitel
- Alle weiteren Vorlagen wie Listen, Bibliotheken etc, die im System nicht (mehr) vorhanden sind bzw. selbst erstellt wurden.

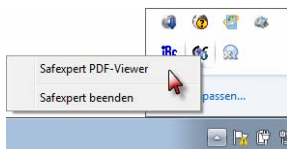
5. Sicherheitstechnische Auswirkungen von Terminverschiebungen

In der Praxis kommt es immer wieder vor, dass das geplante Datum des Inverkehrbringens einer Maschine verschoben werden muss. Dies kann für Hersteller große Kosten verursachen, wenn sich dadurch angewandte Normen in der Weise ändern, dass sicherheitstechnische Lösungen angepasst werden müssen, da sich die CE-Kennzeichnung immer auf das Datum des Inverkehrbringens bezieht.

Safexpert 8.2 enthält eine neue Funktion, die diese Punkte überprüft, bevor die Terminverschiebung bestätigt wird:

- CE-Leitfaden noch aktuell?
- Sind die Richtlinien und Normen zum neuen Zeitpunkt noch aktuell bzw. werden diese noch Vermutungswirkung besitzen?
- Ist das Verfahren nach Anhang X noch möglich?
- Angewandte Gefährdungsliste noch aktuell?
- Angewandte Prüflisten und Querverweislisten noch aktuell?
- Angewandte Bibliotheken noch aktuell?

6. Rascher Zugriff auf die Volltexte der Normen



Wenn ein Anwender bisher eine Norm im PDF ansehen wollte, musste er immer zuerst Safexpert öffnen, dann im NormManager die Norm suchen. Dann konnte die Norm erst geöffnet werden.

Ab sofort schlummert im Hintergrund stets der Safexpert PDF-Viewer. Damit öffnen Sie Normen in Zukunft direkt, ohne zuvor Safexpert zu öffnen.

Beschreibung: Safexpert Handbuch, Kapitel 11.8.5.

6.1. Grundlegende Sicherheits- und Gesundheitsschutzanforderungen im Projekt hinterlegen

Die Technischen Unterlagen müssen nach Anhang VII der Maschinenrichtlinie eine Liste enthalten, welche grundlegenden Sicherheitsanforderungen auf die Maschine zutreffen.

Ab der Version 8.2 generiert Safexpert diese Liste automatisch auf Basis der im Register „Angewandte Dokumente“ in der Risikobeurteilung enthaltenen Einträge. In einem neu hinzugekommenen Bericht wird die Liste ausgedruckt.

7. Reservieren von Lizenzen

Ab Safexpert 8.2 besteht die Möglichkeit, Lizenz dauerhaft zu reservieren. Die Reservierung von Lizenzen kann für Mitarbeiter/Funktionen/Abteilungen/Standorte eingestellt werden.

Dadurch soll sichergestellt werden, dass eine Safexpert Lizenz für alle Personen stets griffbereit zur Verfügung steht, die Safexpert als sicherheitstechnisches Planungs- und als Wissensmanagementtool nutzen möchten.

In der Lizenzübersicht ist ersichtlich, welche Lizenzen für welche Personen reserviert wurden.

8. Schnittstelle SCHEMA ST4

In Safexpert 8.2 steht ein spezieller Export aus der Risikobeurteilung zur Verfügung, der mit dem Redaktionssystem Schema ST4® (ab der Version 2012 R2) eingelesen werden kann. Damit ist es schnell möglich ausgewählte Maßnahmentexte, sowie die Struktur der Risikobeurteilung in das Redaktionssystem einzulesen.

Der Export erfolgt in Safexpert mittels der Funktion „Datenexport Risikobeurteilung in tabellarischer Form“ (siehe: Multifunktionsleiste → „Status“). Es können die Daten, die in das Redaktionssystem übernommen werden sollen, bereits in diesem Formular mit Gruppierungen und Filtern nach den eigenen Bedürfnissen angepasst werden. Beispiel: Ein Filter auf alle Maßnahmenarten „BA – Hinweis in der Betriebsanleitung“. Es wird empfohlen, sich diese Ansicht abzuspeichern, damit dies nicht bei jedem Export wiederholt werden muss.

Sind die Gruppierungen und Filter eingestellt, wird aus der Multifunktionsleiste das Menü für den Export aufgeklappt und der Punkt „Schema ST4 Export (Excel)“ gewählt. Die daraus entstandene Excel-Datei kann in Schema ST4® über die Importfunktion eingelesen werden. Somit ist es sehr einfach, Restrisiken aus der Risikobeurteilung als entsprechende Sicherheitshinweise in die Dokumentation zu übernehmen.

Informationen zu Schema ST 4 entnehmen Sie bitte der Homepage des Herstellers: www.schema.de

9. Diverse Neuerungen

9.1. Speicherung, welcher Anwender von zusätzlichen Änderungen betroffen sind

Ab Safexpert 8.2 erfasst Safexpert, welche Personen Bauteile, Piktogramme, Maßnahmen sowie zusätzliche Dateien zum Beispiel in der Risikobeurteilung hinzugefügt hat. Dies ermöglicht die automatische Prüfung, wer von Änderungen betroffen ist und automatisch informiert werden muss. Falls diese Person nicht mehr im Unternehmen tätig ist, ermittelt Safexpert dessen Nachfolger. Dies erfolgt über die in der Safexpert Benutzerverwaltung eingetragene Funktion bzw. Abteilung. Konnte kein Nachfolger ermittelt werden, erfolgt die Meldung an den Safexpert Administrator.

9.2. Einzelne Maßnahmen aus Bibliothek übernehmen

Bisher konnte jeweils nur ein kompletter Maßnahmenblock aus der Maßnahmenbibliothek in die Risikobeurteilung übernommen werden. Ab Safexpert 8.2 können Maßnahmen einzeln übernommen werden.

9.3. Sortierung der Gefahrenstellen und Lebensphasen innerhalb der Risikobeurteilung

Die Reihenfolge der Gefahrenstellen und Lebensphasen kann jetzt in den Fenstern „Gefahrenstellen“ und „Lebensphasen“ vom Benutzer frei definiert werden. Es erfolgt also keine alphabetische Sortierung mehr. Im Gefährdungsbaum bleibt die Sortierung in allen Ansichten und bei allen Ausdrucken erhalten.

9.4. Formatvorgaben für Richtext-Felder

Ab Safexpert 8.2 besteht die Möglichkeit, systemweit bzw. für ein komplettes Projekt das Zeichenformat für die Richtext-Felder zu hinterlegen.

Weitere Details: Safexpert Handbuch, Kapitel 13.1.1.14 „Vorgaben für Texteditoren“

9.5. Firmenlogo für Berichte zentral einstellen

Ab Safexpert 8.2 können unterschiedliche Firmenlogos für einzelne Unternehmensstandorte, Herstelleradressen, Projekte und Berichte im System hinterlegt werden.

9.6. Neue Spalte im Projektmanager: „Letzte Änderung am“

Im Projektmanager ist nun die Spalte „Letzte Änderung am“ verfügbar.

9.7. Neues Demoprojekt für Safexpert 8.2

Für Safexpert 8.2 steht ein neues Demoprojekt auf Basis der ISO/TR 14121-2 zur Verfügung (in DE und EN). Für Schulungen und Präsentationen könnte in Zukunft die technische Regel als Basis dienen. Dies erleichtert den Autoritätsbeweis von Safexpert.

Das bisherige Demoprojekt „Klebesystem“ wurde eliminiert.

9.8. Neuer Bericht zum Ausdruck der Risikobeurteilung

Für den Ausdruck der Risikobeurteilung steht ein neuer zusätzlicher Bericht zur Verfügung, in dem der Grund der Risikoeinschätzung (Maßnahme – Risiko IN/OUT) ersichtlich ist.

9.9. Risikobeurteilung ohne CE-Leitfaden

Es ist nun möglich, nach dem Anlegen eines Projekts direkt die Risikobeurteilung zu öffnen, ohne zuvor Einstufungen im CE-Leitfaden vornehmen zu müssen.

10. Ausblick

Die Zukunft hat bereits begonnen! Bitte informieren Sie uns über eventuelle Wünsche oder Ideen zu Safexpert. Gerne werden wir diese bei unseren Weiterentwicklungen berücksichtigen.



Derzeit arbeiten wir am Aufbau unseres Safexpert Solution Stores. Hier bieten wir ausgewählten Experten die Möglichkeit, ihr Spezialwissen anderen Anwendern von Safexpert in Form von branchenspezifischen Vorlagen anzubieten.

Weitere Informationen: www.ibf.at/secom



Bitte beachten Sie unsere neu entwickelte WEB-Schulungsreihe zu Safexpert.

Weitere Informationen: www.ibf.at/seminare

Wir wünschen Ihnen viel Erfolg bei der Umsetzung der CE-Kennzeichnung!

Ihr Safexpert Team!



IBF – Automatisierungs- und Sicherheitstechnik GmbH

A-6682 Vils, Bahnhofstraße 8,

T: +43 (0) 56 77 – 53 53 – 0

F: +43 (0) 56 77 – 53 53 – 50

E-Mail: office@ibf.at